



LA CERFER



Cos'è una Comunità Energetica Rinnovabile (CER)? Perché conviene?



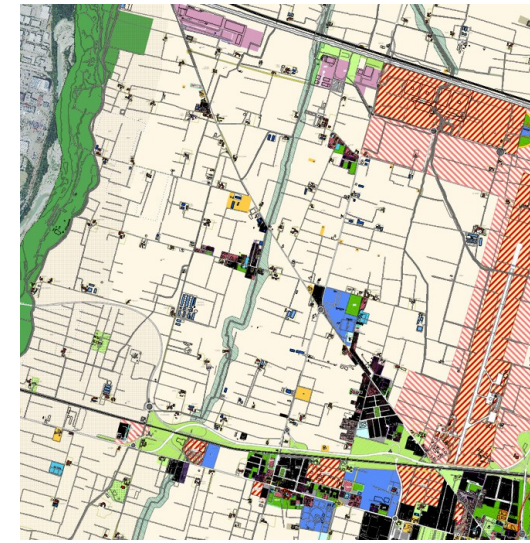
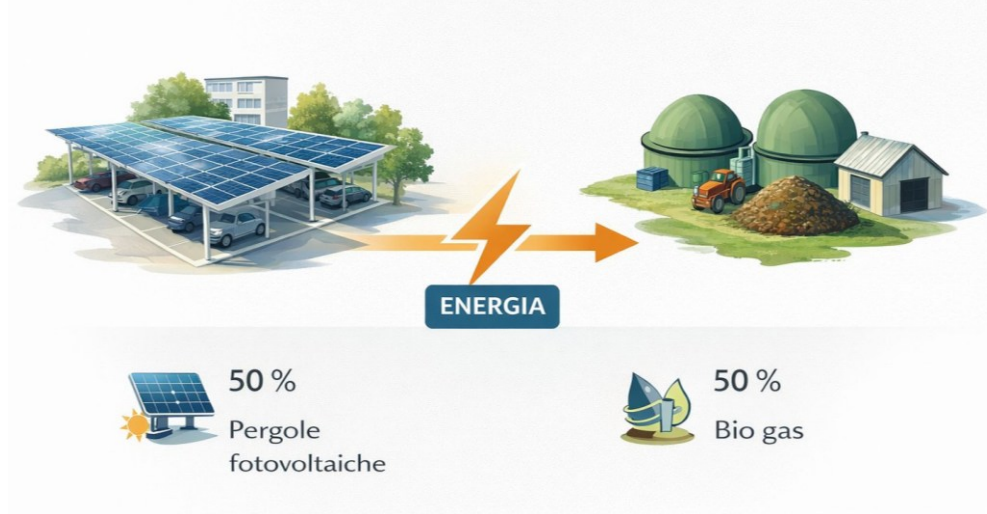
- Una Comunità Energetica Rinnovabile (CER) è un gruppo di cittadini, imprese ed enti locali che produce, condivide e consuma energia rinnovabile a livello territoriale tramite impianti distribuiti e di prossimità.
- L'energia generata localmente viene utilizzata dai membri attraverso i propri contatori, riducendo i costi energetici e/o alimentando fondi comuni destinati a progetti di interesse pubblico.
- Il modello si sostiene tramite incentivi statali, investimenti locali e strumenti come crowdfunding e PPA (Power Purchase Agreement), mantenendo il valore economico, sociale e ambientale all'interno del quartiere.
- In un contesto di costi energetici instabili e transizione verso sistemi più elettrificati e decentralizzati, le CER permettono di stabilizzare la spesa, ridurre la dipendenza esterna e trasformare un costo fisso in una risorsa condivisa.
- A Parma e provincia ci sono 5 CER già attive, ed altre in costituzione.

Cos'è una Comunità Energetica Rinnovabile (CER)? Perché conviene?



Strumento	Tipo	Orizzonte temporale	Impatto sul rientro
Contributo PNRR - Bandi	Fondo perduto	Immediato	Riduce l'investimento iniziale
Tariffa incentivante TIP	Conto energia	20 anni	Flusso di ricavi garantito: Parte fissa legata alla potenza dell'impianto Parte variabile legata al prezzo zonale dell'energia Incremento geografico in base all'irraggiamento locale Valori tipici tra 60 e 120 €/MWh
Valorizzazione energia immessa	Remunerazione energia	Continuo	Ricavo integrativo: Corrispettivo di valorizzazione ARERA (circa 8 €/MWh nel 2023)
Risparmio in bolletta	Minori costi	Continuo	Riduce spese dei membri CER
Accumuli	Ottimizzazione energetica	Continuo	Aumenta energia condivisa → più incentivi

La CERFER



- L'iniziativa nasce dalle comunità di Fognano, Eia e Roncopascolo, un territorio rurale con bassa densità abitativa e forte integrazione tra aree residenziali, agricole e spazi aperti.
- Fognano costituisce il centro più attrezzato con servizi e scuole, mentre Eia e Roncopascolo completano il sistema con insediamenti diffusi e un rapporto diretto con il paesaggio agricolo.
- La produzione energetica locale è immaginata e prevista tramite un sistema ibrido basato su pergole fotovoltaiche (installate su parcheggi e tetti senza consumo di suolo agricolo) e impianti a biogas alimentati dagli scarti delle aziende agricole.
- Le centrali a biogas verranno realizzate nel rispetto del RUE del Comune di Parma, permettendo alle imprese agricole di valorizzare i propri scarti e contribuire alla generazione di energia rinnovabile per la comunità.



Comune di Parma

Mappe interattive

SETTORE PIANIFICAZIONE E SVILUPPO DEL TERRITORIO

RUE - Variante di adeguamento al PSC 2030

Cartografia Comune di Parma

- Attività ricreative e per lo spettacolo
- Attrezzature annonarie
- Attrezzature di interesse comune
- Attrezzature ospedaliere
- Attrezzature religiose
- Attrezzature scolastiche
- Attrezzature sportive, ricreative e culturali
- Attrezzature tecnologiche
- Comparto a progettazione unitaria D.U.C.
- Distributori carburante e stazioni di servizio
- Edifici specialistici per attività economiche
- Edifici suscettibili di valorizzazione immobiliare
- IEU
- Ins. produttivi in ambito agricolo
- Ins. produttivi in ambito agricolo (ZPS comma 4 bis)
- Interventi territorio

1,948,248.949 16,287,363.234 Feet

0 0.15 0.3mi

(<https://pianificazioneterritoriale.comune.parma.it/mappeinterattive/>)

La CERFER – Gruppo Operativo



- Alice Busani, Architetto



- Andrea Sacchetto, Energy Manager consulente



- Livio Lacchini, ingegnere



- Alfredo Menoni, imprenditore



- Giulia Colombo, project manager



- Sabrina Montibello, Facilitatrice, progettista, formatrice



- Chiara Falzoi, medico



- Luigi Mazzieri, Tecnico digitale

Come si sostiene e realizza la CERFER?

- La CERFER nasce come iniziativa dal basso, sostenuta inizialmente dal lavoro volontario di residenti e professionisti.
- Per diventare operativa viene costituita un'associazione, passaggio necessario per accedere ai finanziamenti, avviare gli impianti e attivare la condivisione dell'energia e dei relativi incentivi sul territorio.
- Le adesioni possono crescere durante la fase preparatoria: maggiore partecipazione rafforza l'efficacia del sistema, sostenuto da un incentivo nazionale del GSE valido 20 anni che remunera ogni kWh condiviso.
- I benefici economici, ambientali e territoriali saranno condivisi tra tutti gli aderenti alla associazione, così come le decisioni relative agli investimenti degli utili derivanti dall'esercizio della CERFER

Chi può partecipare alla CERFER?

- Possono partecipare cittadini privati, famiglie, imprese, aziende agricole, scuole, associazioni e altri soggetti locali che hanno un punto di prelievo elettrico (una “utenza”) nelle frazioni di **Fognano, Eia e Roncopascolo** e sono interessati a contribuire alla transizione energetica e alla rigenerazione del quartiere.
- Le modalità di partecipazione sono varie:
 - manifestare in primis interesse al progetto per mettere a disposizione i propri consumi
 - Chi dispone di superfici o spazi può ospitare impianti condivisi
 - aziende, i privati e i professionisti possono contribuire con competenze, know-how o consumi energetici ottimizzabili
 - le realtà agricole possono valorizzare scarti e sottoprodotti per la produzione di energia
 - piccoli imprenditori e commercianti possono inserirsi in una rete locale di condivisione di energia, risorse e conoscenze.

Come partecipare alla CERFER?

- L'adesione prevede una quota associativa, ma nessun investimento infrastrutturale per i consumer. Questo rende la partecipazione accessibile a tutti, anche a chi vive in appartamento.
- Puoi aderire alla CER in tre modi:
 - Produttori. Chi mette a disposizione tetti, superfici o terreni per impianti fotovoltaici e, nel caso di modelli avanzati, conferisce scarti organici/agricoli per il biogas.
 - Consumatori. Se non puoi o non vuoi installare pannelli (es. abiti in appartamento), ma vuoi consumare l'energia prodotta dagli altri membri dalla CER.
 - Prosumer. Soggetti che producono e consumano energia allo stesso tempo
- NON devi per forza installare i pannelli sul tetto!

CERFER: la Roadmap

- Stesura del Progetto iniziale
- Identificazione degli stakeholders (locali e nazionali)
- Comunicazione sul territorio: spread the voice!
- Creazione del Gruppo di Lavoro
- Creazione di ciclo conferenze informative (mar/Aprile)
- Costituzione formale della Associazione Comunita' energetica CER FER: 30 Aprile 2026
- Realizzazione Progetto CER FER sulla base dei consumi energetici di comunita'
-



Gli incontri di CERFER

Il tema dell'energia condivisa è complesso e ricco di implicazioni tecniche, economiche e sociali, per questo abbiamo scelto di **invitare professionisti ed esperti che lavorano direttamente su questi temi**, in modo da offrire informazioni solide, aggiornate e accessibili a tutti.

Il percorso nasce con un obiettivo preciso: **arrivare alla costituzione della CER FER con una comunità informata, consapevole e partecipe**. Essere informati per **costruire insieme** un progetto che potrà avere un impatto reale sul nostro territorio, sull'autonomia energetica e sulla qualità della vita della comunità.

Ogni incontro seguirà un formato chiaro e dinamico:

- 20 minuti di introduzione e lezione frontale sul tema della serata
- 20 minuti di intervista e domande guidate
- 20 minuti di scambio libero e confronto con il pubblico

	24.03.2026 ore 18.30 PWCC	Prof. Alessio Malcevschi – UNNIPR <i>Sostenibilità</i>
	xy	xy <i>Comunità energetiche e cittadinanza attiva. Generatività</i>
	27.03.2026 18.30 online	Prof. Emanuele Torrigiani – Agronoma, Sistemi a verde <i>Rigenerazione del territorio</i>
	28.03.2026 10.00 visita	Dott. Eric Franc – Presidente Ass. Parma Sostenibile "Agro-forestare Parma" di Parma Sostenibile APS La visita è gratuita, necessaria l'iscrizione.
	31.03.2026 18.30 online	Arch. Samuele Squassabia – STUDIO FORMA <i>Rigenerazione urbana. Spazio pubblico, microclima e infrastrutture locali</i>
	08.04.2026 19.00 online	Arch. Andrea Sacchetto – Energy Manager <i>Infrastruttura: Pergole fotovoltaiche e micro centrali di biogas</i>
	13.04.2026 17.00 online	Massimo Rovatti – Banca Etica <i>Sostenibilità economico-finanziaria di una CER</i>
	21.04.2026 online	Avv. Cinzia Berto – Studio Legale BG Lex <i>Costituire una CER. Forma giuridica, governance e regole operative</i>
	23.04.2026 19.00 online	Avv. Luciano Gallo – Arvest srl <i>Trasparenza, etica e governance di una CER partecipata</i>
	29.04.2026 18.30 online	Ass. Franco Amigoni – Presidente di CER Fidenza 2030 <i>Comunità Energetiche nella Provincia di Parma. Casi studio Fidenza 2030</i>

VUOI ADERIRE?

- Per info ed adesioni
 - <https://cerfer.it/>
 - info@cerfer.it
 - Compila il form di adesione!



GRAZIE