



# CER FER

COMUNITÀ  
ENERGETICA  
RINNOVABILE

FOGNANO EIA  
RONCOPASCOLO



Presentiamoci,

come ti chiami?

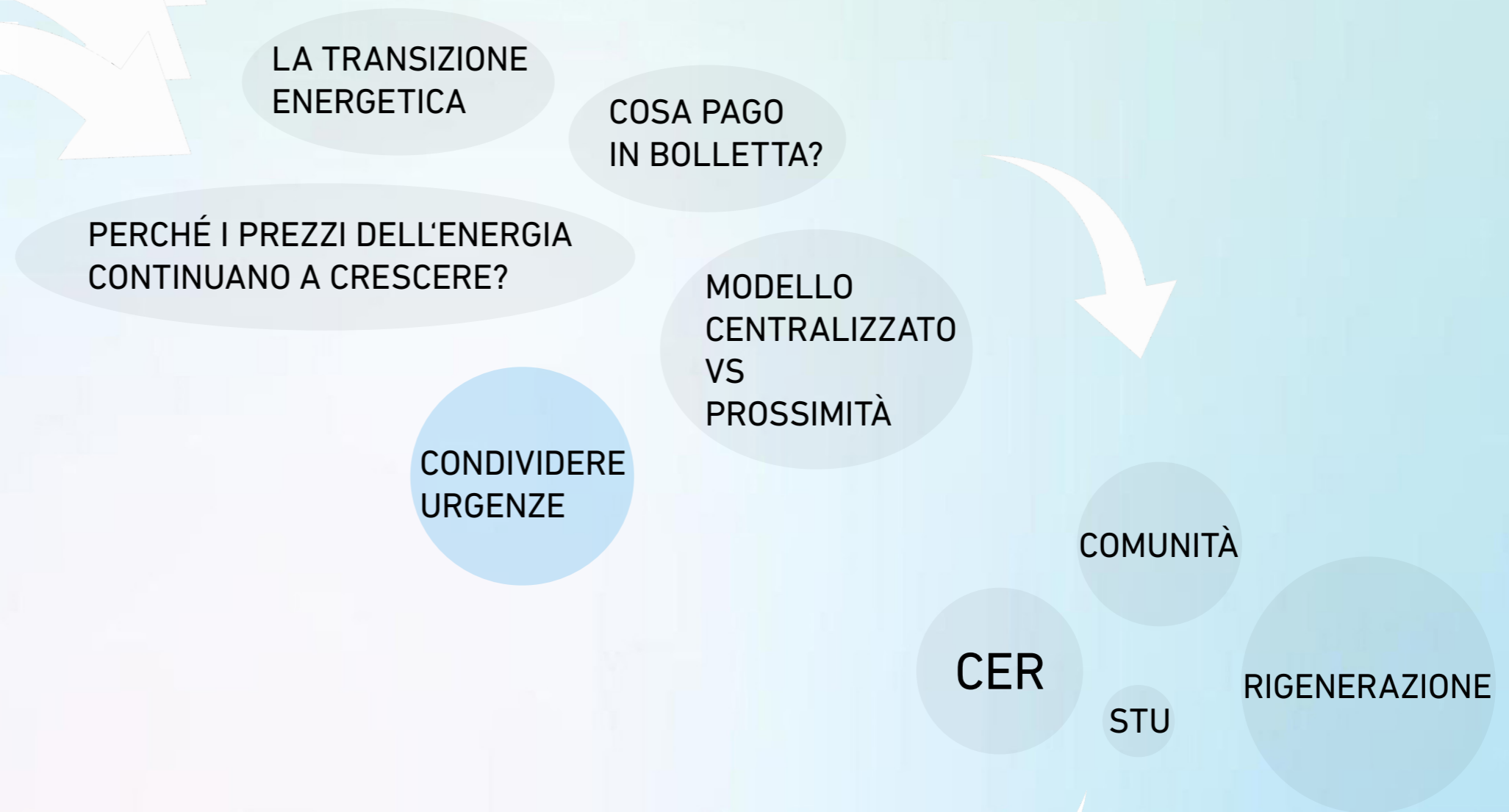
di cosa ti occupi?

dove vivi?



## Perchè siamo qui stasera?

Capire  
Informarci  
Conoscerci



verificare  
interesse





# OGGI

## ONERI DI SISTEMA

- E) ENTI NAZIONALI: GSE, CSEA, SOGIN, FONDI SOCIALI
- G) CSEA, SNAM, GSE

## SERVIZI DI RETE

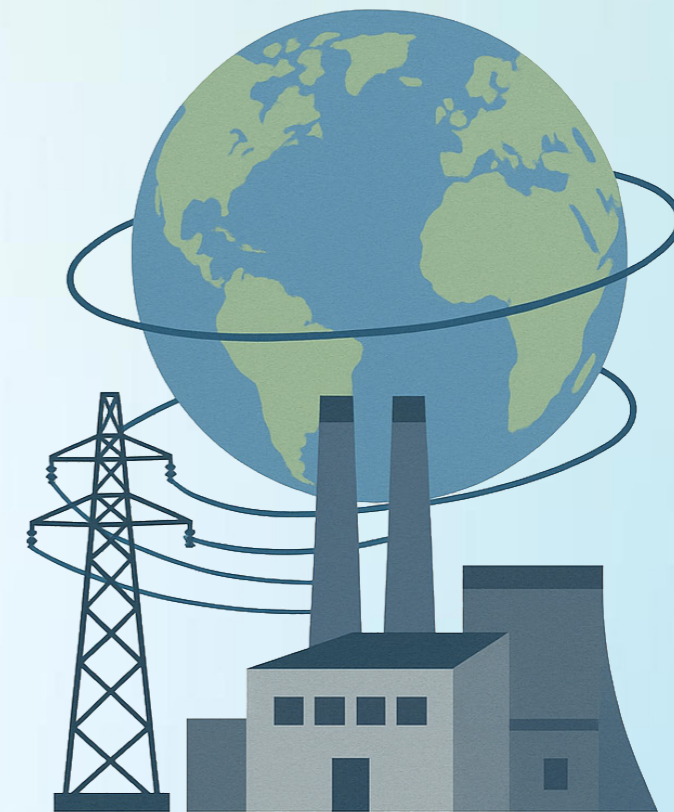
- E) TERNA + IRETI (GRUPPO IREN)
- G) SNAM (TRASPORTO) + IRETI (DISTRIBUZIONE)

## IMPOSTE

- E) STATO (MEF)
- G) STATO + REGIONE EMILIA-ROMAGNA



ENERGIA CONSUMATA  
DALL'UTENTE AL NETTO  
DEI GUADAGNI DEL SISTEMA E DEL MERCATO



**CENTRALIZZATO**

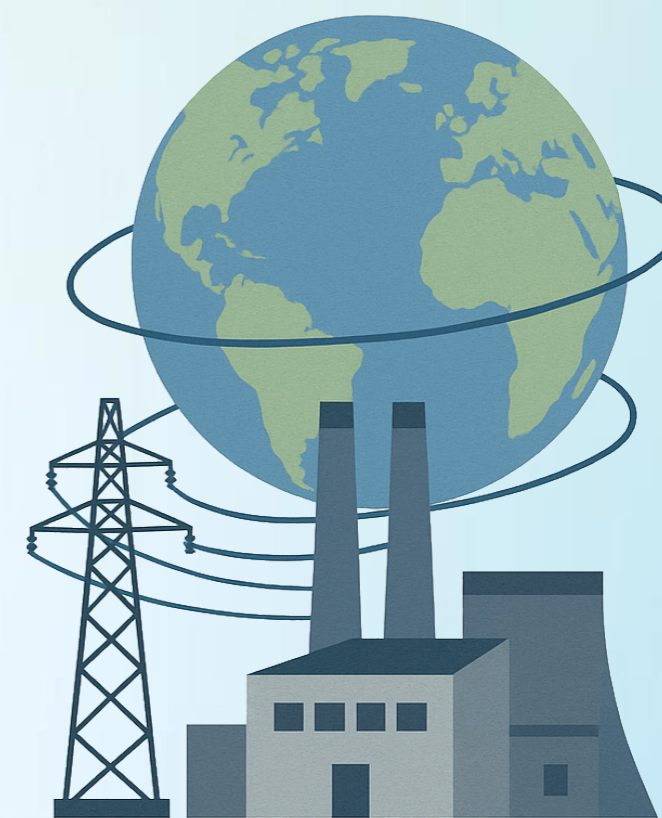
## Sistema di prossimità = autonomia energetica



- RIDUCE LA DIPENDENZA DAI MERCATI ESTERNI
- STABILIZZA I COSTI E PROTEGGE DALLE OSCILLAZIONI
- TRASFORMA UNA SPESA INEVITABILE IN UNA RISORSA
- RAFFORZA RESILIENZA E SICUREZZA
- AUMENTA IL VALORE IMMOBILIARE E LA QUALITÀ URBANA
- DÀ ALLA COMUNITÀ UNA GOVERNANCE FORTE E STRUTTURATA
- CONTRIBUISCE ALLA TRANSIZIONE ECOLOGICA

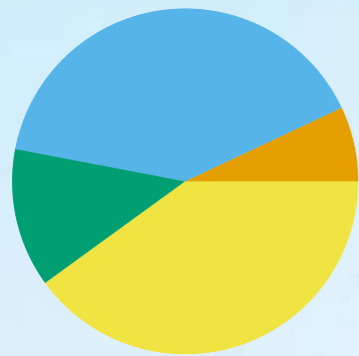


**DI PROSSIMITÀ**



**CENTRALIZZATO**

# OGGI



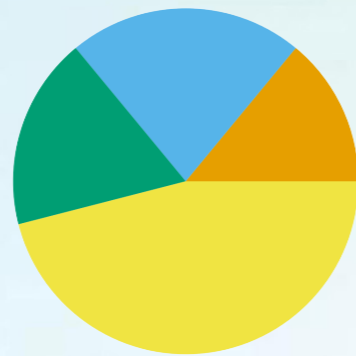
### BOLLETTA ELETTRICA

**7%**  
IMPOSTE: ACCISA E IVA APPLICATE AI CONSUMI E ALLE ALTRE COMPONENTI DELLA BOLLETTA

**40%**  
ONERI DI SISTEMA: **COSTI PER INCENTIVI ALLE RINNOVABILI**, SICUREZZA NUCLEARE, BONUS SOCIALI E ALTRI ONERI DEFINITI DALL'AUTORITÀ

**13%**  
SERVIZI DI RETE: GESTIONE E MISURA DEL CONTATORE, TRASMISSIONE E DISTRIBUZIONE

**40%**  
ENERGIA: COSTO DELL'ACQUISTO, DISPACCIAMENTO E MARGINE COMMERCIALE DEL FORNITORE



### BOLLETTA GAS

**14%**  
IMPOSTE: ACCISA, ADDIZIONALE REGIONALE E IVA APPLICATE AI CONSUMI E ALLE ALTRE VOCI DELLA BOLLETTA.

**22%**  
ONERI DI SISTEMA: PER SICUREZZA, SVILUPPO DELLE RETI E INTERVENTI DI BILANCIAMENTO.

**18%**  
TRASPORTO E DISTRIBUZIONE: GESTIONE E MISURA DEL CONTATORE E DEI MOVIMENTAZIONE NELLE RETI NAZIONALI E LOCALI

**46%**  
VENDITA: COSTO DELLA MATERIA PRIMA, COMMERCIALIZZAZIONE E MARGINE DEL FORNITORE

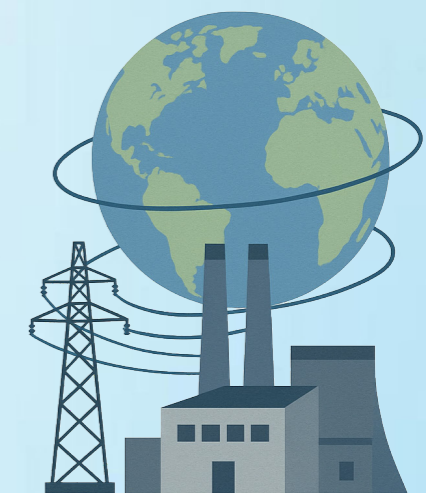
### BOLLETTA ELETTRICA

- ILLUMINAZIONE INTERNA ED ESTERNA
- ELETTRODOMESTICI (TV, FRIGORIFERO, LAVATRICE, LAVASTOVIGLIE, FORNO ELETTRICO, ETC..) E CARICABATTERIE, DISPOSITIVI DIGITALI E SISTEMI ELETTRONICI
- CUCINA A INDUZIONE E ATTREZZATURE DI LAVORO DOMESTICO E PICCOLA ARTIGIANALITÀ
- POMPE DI CALORE/CONDIZIONAMENTO
- ASCENSORI, CANCELLI ELETTRICI, SISTEMI DI SICUREZZA
- RICARICA DELLA MOBILITÀ ELETTRICA (AUTO, BICI, MONOPATTINI)

### BOLLETTA GAS

- RISCALDAMENTO (CALDAIE TRADIZIONALI O A CONDENSAZIONE)
- PRODUZIONE DI ACQUA CALDA SANITARIA
- COTTURA DEI CIBI
- UTILIZZI TERMICI IN PICCOLE ATTIVITÀ PRODUTTIVE

PRELEVO DAL SISTEMA CENTRALIZZATO



CENTRALIZZATO



# DOMANI

## Autoproduzione

Elettrica da fotovoltaico e biogas

Terminca da biogas

### BOLLETTA ELETTRICA

- ILLUMINAZIONE INTERNA ED ESTERNA
- ELETTRODOMESTICI (TV, FRIGORIFERO, LAVATRICE, LAVASTOVIGLIE, FORNO ELETTRICO, ETC..) E CARICABATTERIE, DISPOSITIVI DIGITALI E SISTEMI ELETTRONICI
- CUCINA A INDUZIONE E ATTREZZATURE DI LAVORO DOMESTICO E PICCOLA ARTIGIANALITÀ
- POMPE DI CALORE/CONDIZIONAMENTO
- ASCENSORI, CANCELLI ELETTRICI, SISTEMI DI SICUREZZA
- RICARICA DELLA MOBILITÀ ELETTRICA (AUTO, BICI, MONOPATTINI)

### BOLLETTA GAS

- RISCALDAMENTO (CALDAIE TRADIZIONALI O A CONDENSAZIONE)
- PRODUZIONE DI ACQUA CALDA SANITARIA
- COTTURA DEI CIBI
- UTILIZZI TERMICI IN PICCOLE ATTIVITÀ PRODUTTIVE



DI PROSSIMITÀ

PRELEVO DALLA CER



CENTRALIZZATO



# OGGI

# DOMANI



GUADAGNI DEL SISTEMA  
E DEL MERCATO

ENERGIA CONSUMATA  
DALL'UTENTE AL NETTO  
DEI GUADAGNI DEL SISTEMA  
E DEL MERCATO

QUOTA PARTE  
CER

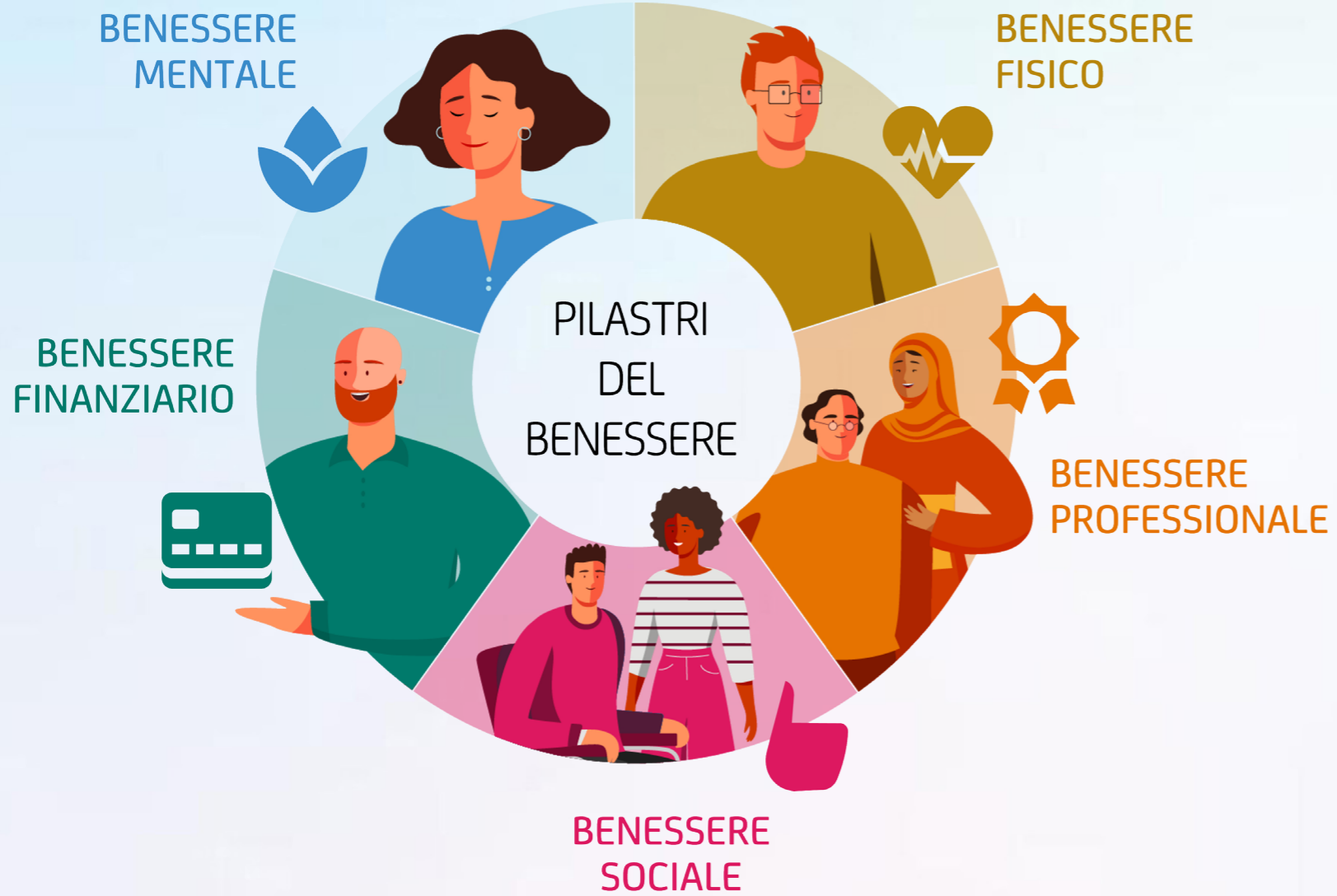


GUADAGNI  
DEL SISTEMA  
E DEL MERCATO

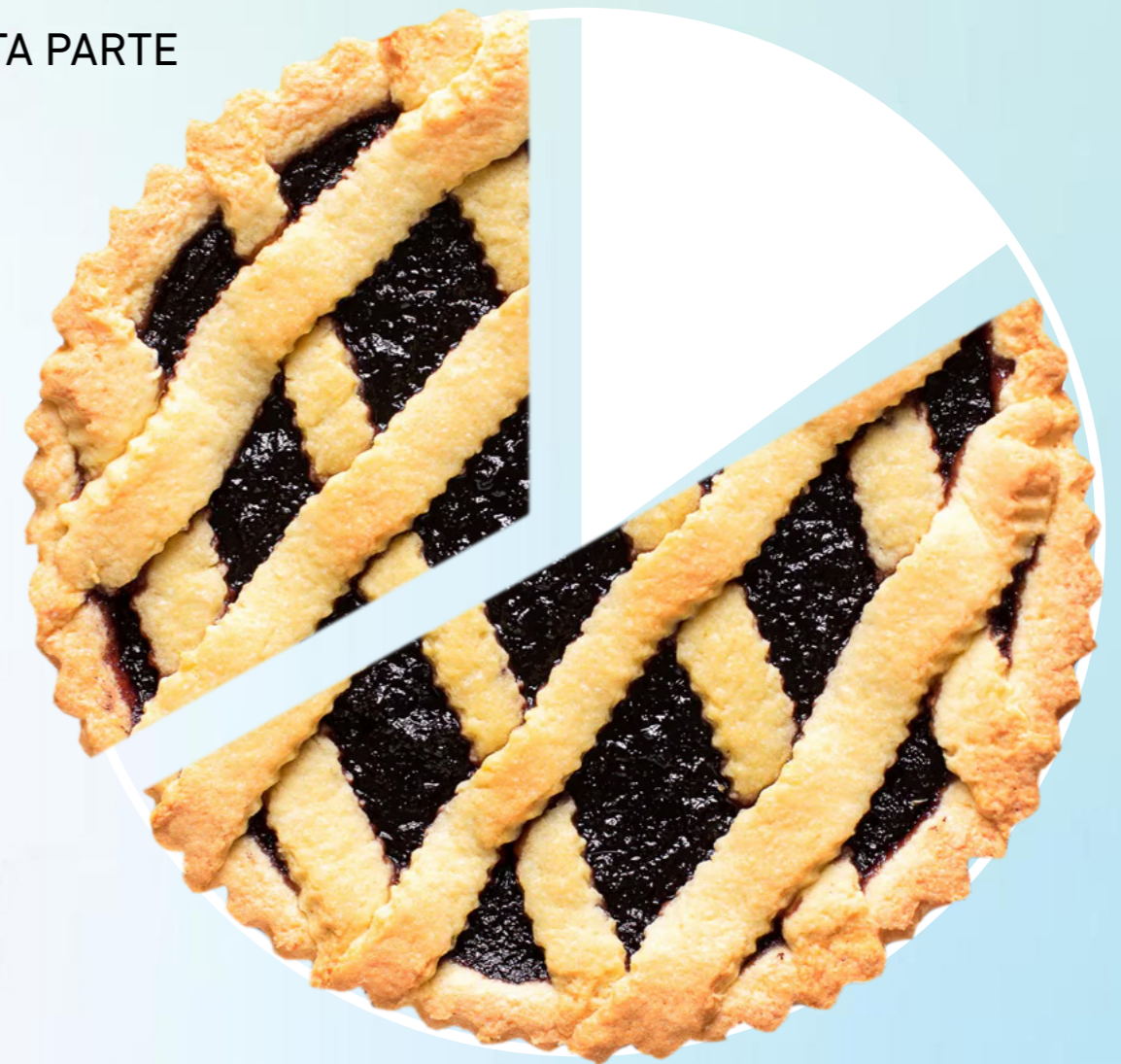
ENERGIA CONSUMATA  
DALL'UTENTE E RISPARMIO  
ECONOMICO DEL SISTEMA DI  
PROSSIMITÀ



# DOMANI



QUOTA PARTE CER





### Domande

?

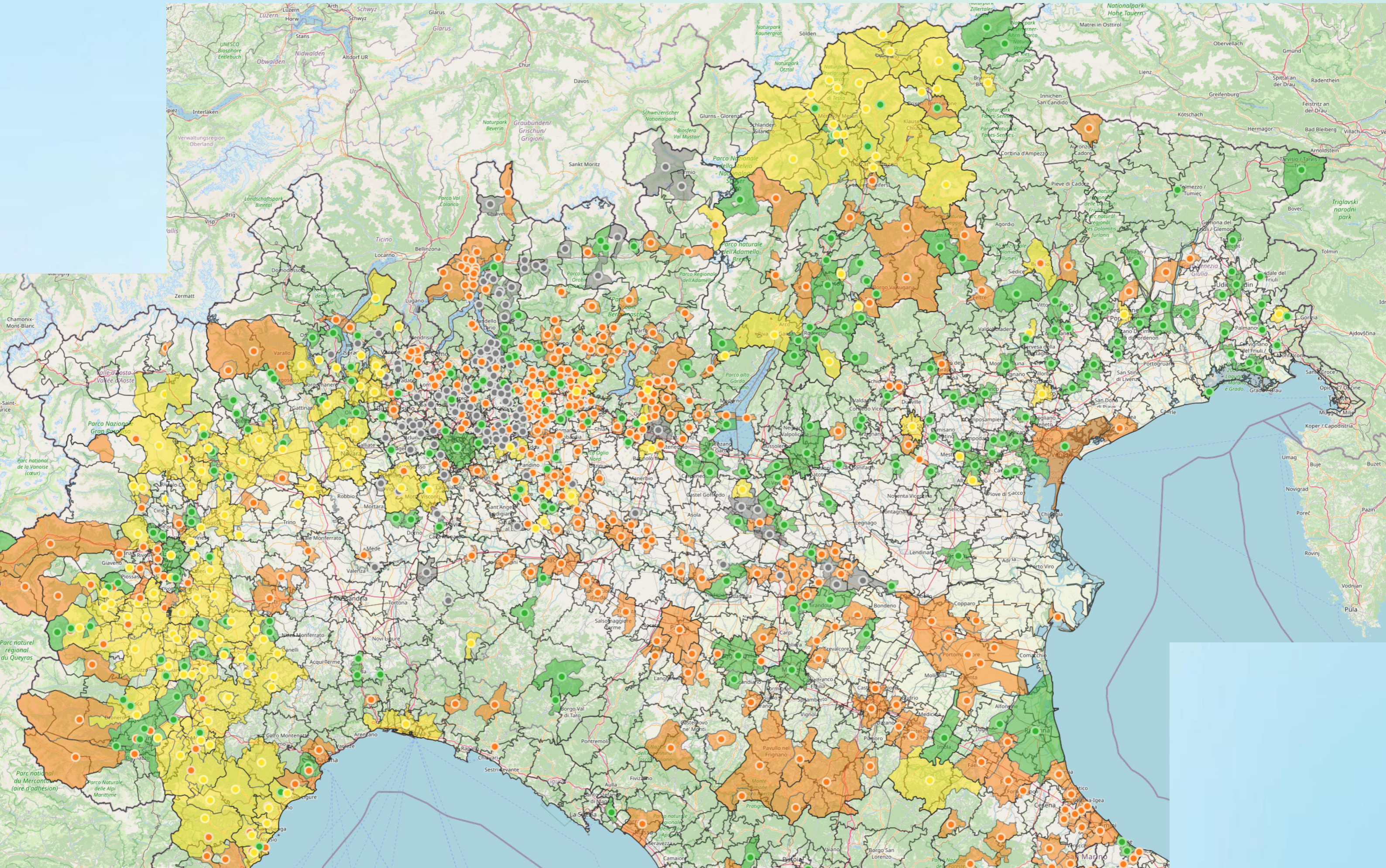


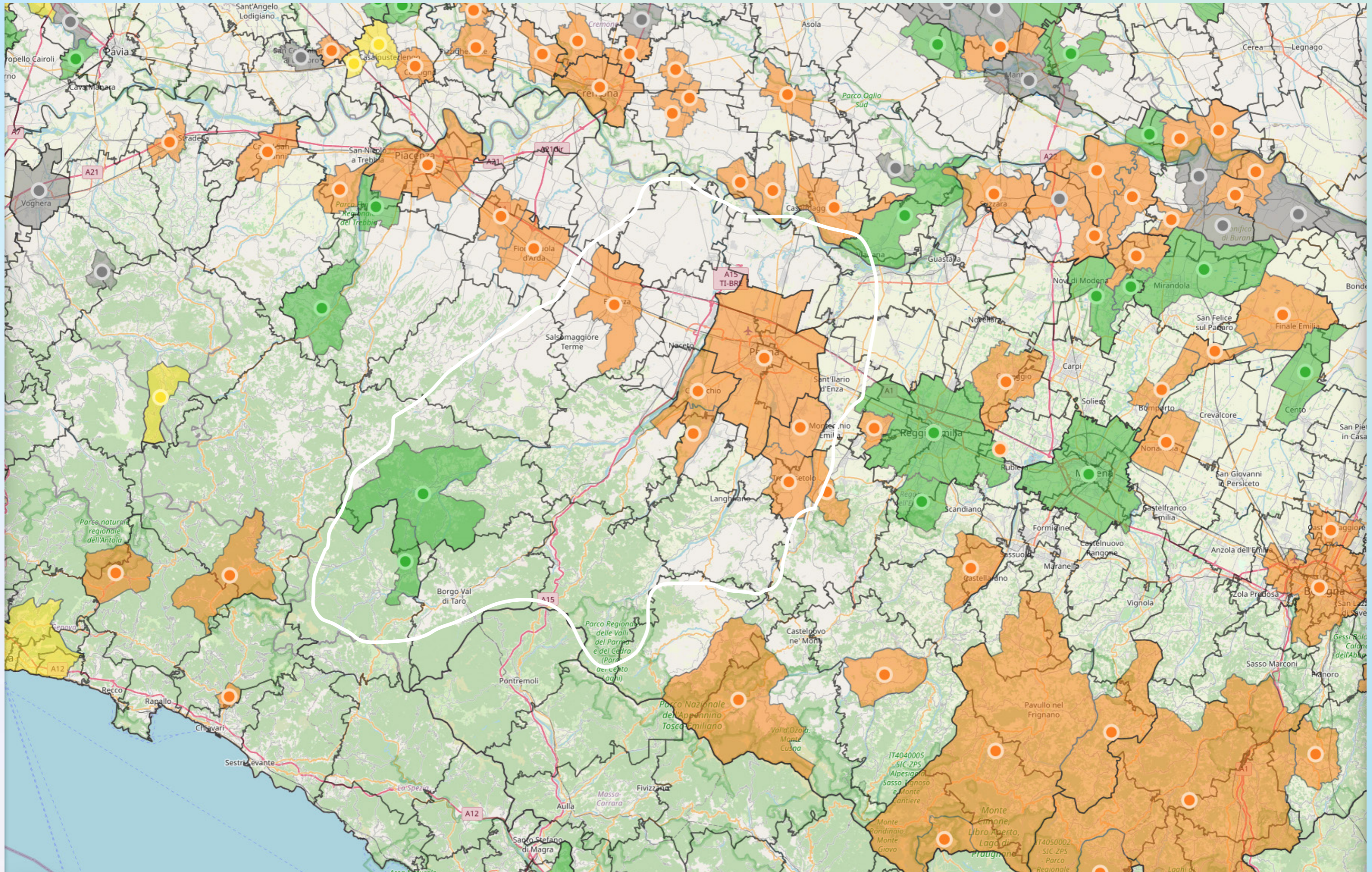
# CER

comunità  
energetica  
rinnovabile

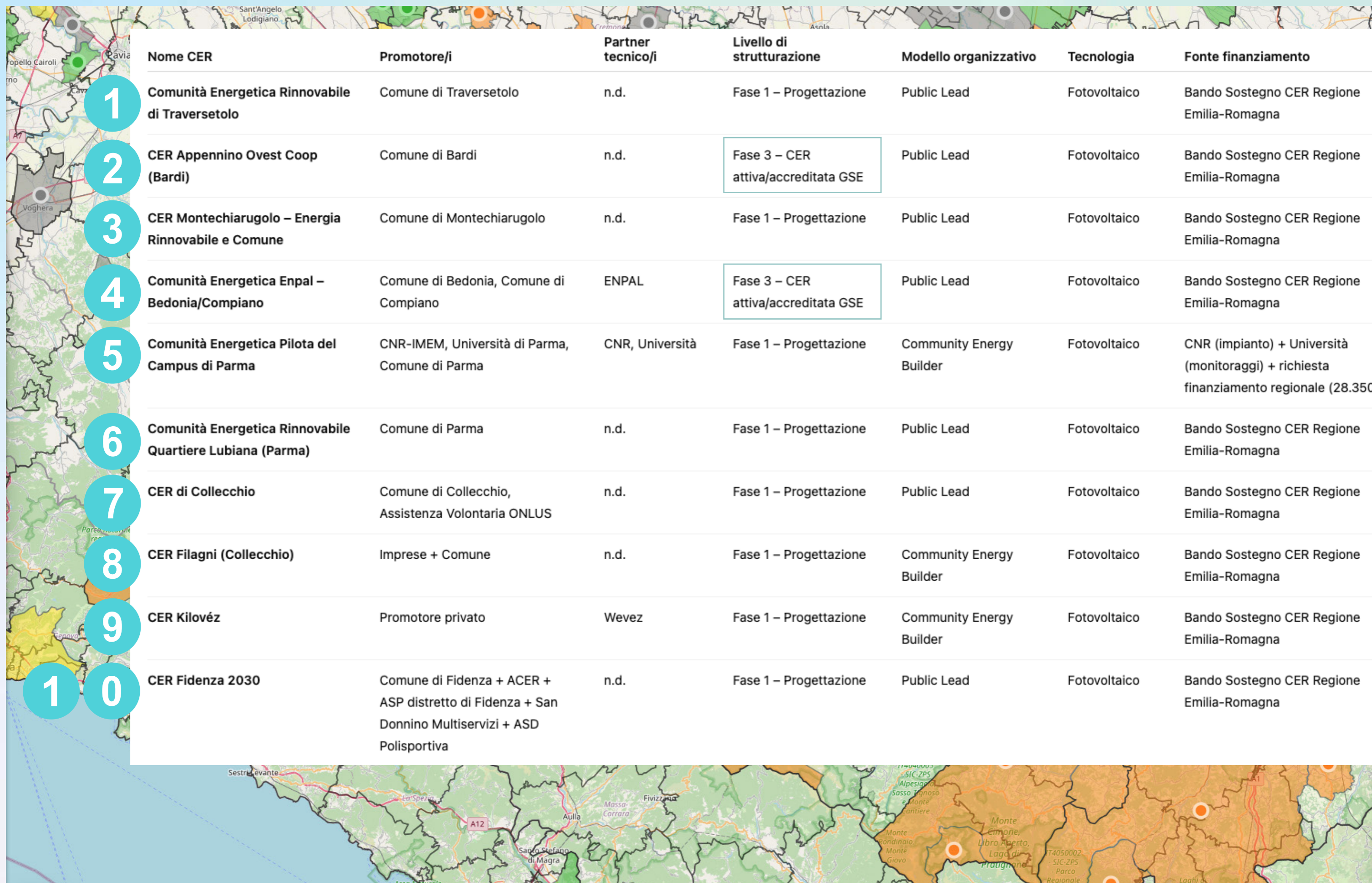


**DI PROSSIMITÀ**





## CER in Provincia di Parma



Nome CER	Promotore/i	Partner tecnico/i	Livello di strutturazione	Modello organizzativo	Tecnologia	Fonte finanziamento
<b>1</b> Comunità Energetica Rinnovabile di Traversetolo	Comune di Traversetolo	n.d.	Fase 1 – Progettazione	Public Lead	Fotovoltaico	Bando Sostegno CER Regione Emilia-Romagna
<b>2</b> CER Appennino Ovest Coop (Bardi)	Comune di Bardi	n.d.	Fase 3 – CER attiva/accreditata GSE	Public Lead	Fotovoltaico	Bando Sostegno CER Regione Emilia-Romagna
<b>3</b> CER Montechiarugolo – Energia Rinnovabile e Comune	Comune di Montechiarugolo	n.d.	Fase 1 – Progettazione	Public Lead	Fotovoltaico	Bando Sostegno CER Regione Emilia-Romagna
<b>4</b> Comunità Energetica Enpal – Bedonia/Compiano	Comune di Bedonia, Comune di Compiano	ENPAL	Fase 3 – CER attiva/accreditata GSE	Public Lead	Fotovoltaico	Bando Sostegno CER Regione Emilia-Romagna
<b>5</b> Comunità Energetica Pilota del Campus di Parma	CNR-IMEM, Università di Parma, Comune di Parma	CNR, Università	Fase 1 – Progettazione	Community Energy Builder	Fotovoltaico	CNR (impianto) + Università (monitoraggi) + richiesta finanziamento regionale (28.350 €)
<b>6</b> Comunità Energetica Rinnovabile Quartiere Lubiana (Parma)	Comune di Parma	n.d.	Fase 1 – Progettazione	Public Lead	Fotovoltaico	Bando Sostegno CER Regione Emilia-Romagna
<b>7</b> CER di Collecchio	Comune di Collecchio, Assistenza Volontaria ONLUS	n.d.	Fase 1 – Progettazione	Public Lead	Fotovoltaico	Bando Sostegno CER Regione Emilia-Romagna
<b>8</b> CER Filagni (Collecchio)	Imprese + Comune	n.d.	Fase 1 – Progettazione	Community Energy Builder	Fotovoltaico	Bando Sostegno CER Regione Emilia-Romagna
<b>9</b> CER Kilovéz	Promotore privato	Wevez	Fase 1 – Progettazione	Community Energy Builder	Fotovoltaico	Bando Sostegno CER Regione Emilia-Romagna
<b>10</b> CER Fidenza 2030	Comune di Fidenza + ACER + ASP distretto di Fidenza + San Donnino Multiservizi + ASD Polisportiva	n.d.	Fase 1 – Progettazione	Public Lead	Fotovoltaico	Bando Sostegno CER Regione Emilia-Romagna



	Nome CER	Promotore/i	Partner tecnico/i	Livello di strutturazione	Modello organizzativo	Tecnologia	Fonte finanziamento
1	Comunità Energetica Rinnovabile di Traversetolo	Comune di Traversetolo	n.d.	Fase 1 – Progettazione	Public Lead	Fotovoltaico	Bando Sostegno CER Regione Emilia-Romagna
2	CER Appennino Ovest Coop (Bardi)	Comune di Bardi	n.d.	Fase 3 – CER attiva/accreditata GSE	Public Lead	Fotovoltaico	Bando Sostegno CER Regione Emilia-Romagna
3	CER Montechiarugolo – Energia Rinnovabile e Comune	Comune di Montechiarugolo	n.d.	Fase 1 – Progettazione	Public Lead	Fotovoltaico	Bando Sostegno CER Regione Emilia-Romagna
4	Comunità Energetica Enpal – Bedonia/Compiano	Comune di Bedonia, Comune di Compiano	ENPAL	Fase 3 – CER attiva/accreditata GSE	Public Lead	Fotovoltaico	Bando Sostegno CER Regione Emilia-Romagna
5	Comunità Energetica Pilota del Campus di Parma	CNR-IMEM, Università di Parma, Comune di Parma	CNR, Università	Fase 1 – Progettazione	Community Energy Builder	Fotovoltaico	CNR (impianto) + Università (monitoraggi) + richiesta finanziamento regionale (28.350 €)
6	Comunità Energetica Rinnovabile Quartiere Lubiana (Parma)	Comune di Parma	n.d.	Fase 1 – Progettazione	Public Lead	Fotovoltaico	Bando Sostegno CER Regione Emilia-Romagna
7	CER di Collecchio	Comune di Collecchio, Assistenza Volontaria ONLUS	n.d.	Fase 1 – Progettazione	Public Lead	Fotovoltaico	Bando Sostegno CER Regione Emilia-Romagna
8	CER Filagni (Collecchio)	Imprese + Comune	n.d.	Fase 1 – Progettazione	Community Energy Builder	Fotovoltaico	Bando Sostegno CER Regione Emilia-Romagna
9	CER Kilovéz	Promotore privato	Wevez	Fase 1 – Progettazione	Community Energy Builder	Fotovoltaico	Bando Sostegno CER Regione Emilia-Romagna
10	CER Fidenza 2030	Comune di Fidenza + ACER + ASP distretto di Fidenza + San Donnino Multiservizi + ASD Polisportiva	n.d.	Fase 1 – Progettazione	Public Lead	Fotovoltaico	Bando Sostegno CER Regione Emilia-Romagna
	<b>CER FER Fognano, Eia e Rocopascolo</b>	<b>Promotore La comunità di Fognano, Eia e Rocopascolo</b>	<b>(da definire nella prossima fase)</b>		<b>Public Lead</b>	<b>Fotovoltaico (CER e privati)</b> <b>Biogas (CER)</b>	<b>Fondi pubblici e incentivi nazionali</b> <b>Crowdfunding civico</b> <b>Investimento diffuso</b> <b>Contratti di lungo periodo (PPA)</b> <b>Fondo di quartiere</b> <b>Reinvestimento locale</b>



# CER FER

COMUNITÀ  
ENERGETICA  
RINNOVABILE

FOGNANO EIA  
RONCOPASCOLO



PROCESSO  
PARTECIPATIVO





COSTITUZIONE  
CER



PROCESSO  
PARTECIPATIVO





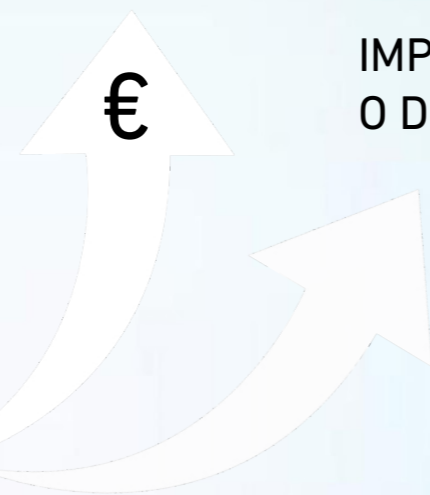
LA FINANZA DI PROSSIMITÀ  
E GLI STRUMENTI DI SOSTEGNO

COSTRUZIONE  
NUOVI IMPIANTI PER  
LA PRODUZIONE DI ENERGIA RINNOVABILE

- MINI CENTRALI BIOGAS
- PERGOLE FOTOVOLTAICHE

IMPIANTI FOTOVOLTAICI PRIVATI ESISTENTI  
O DI NUOVA INSTALLAZIONE

COSTITUZIONE  
CER



PROCESSO  
PARTECIPATIVO





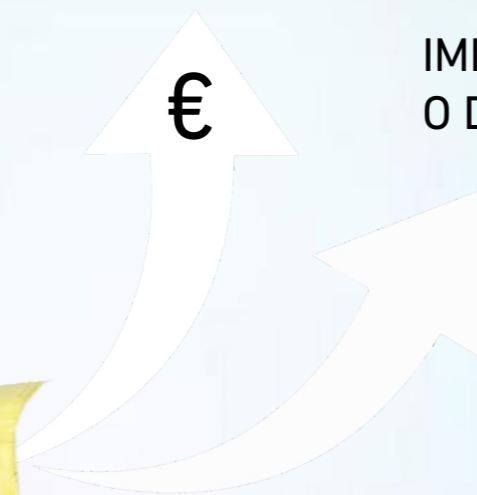
LA FINANZA DI PROSSIMITÀ  
E GLI STRUMENTI DI SOSTEGNO

COSTRUZIONE  
NUOVI IMPIANTI PER  
LA PRODUZIONE DI ENERGIA RINNOVABILE

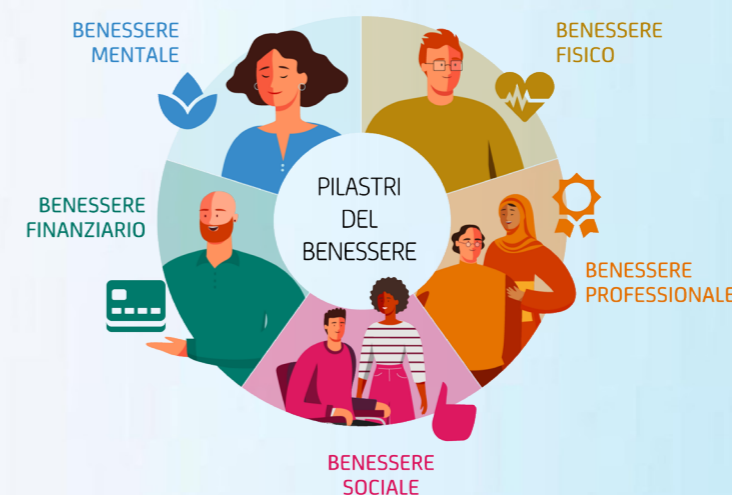
- MINI CENTRALI BIOGAS
- PERGOLE FOTOVOLTAICHE

IMPIANTI FOTOVOLTAICI PRIVATI ESISTENTI  
O DI NUOVA INSTALLAZIONE

COSTITUZIONE  
CER



PROCESSO  
PARTECIPATIVO





### Domande

?



è un processo complesso di recupero di aree urbane e extraurbane

mira a ristabilire

connessioni **sociali, ambientali ed economiche**

Si tratta di un approccio integrato che ha l'obiettivo

di creare territori **resilienti e sostenibili**

L'autonomia energetica e la comunità sono

i motori della rigenerazione

le CER sono la leva strutturale che consente di trasformare il territorio in un sistema coerente ed efficiente, costruito sui **bisogni reali** della comunità e capace di rispondere in modo concreto alle sfide contemporanee.



## Benefici per la comunità

Risparmio  
Programmazione  
Valore immobiliare

Condivisione e collaborazione  
Lavoro locale  
Network

Microclima  
Permeabilità del suolo  
Biodiversità

Sicurezza  
Senso di appartenenza  
Coesione  
Relazioni sociali

Attività e Investimenti locali  
Cura e valorizzazione del territorio





Proponiamo un modello circolare

ciò che oggi è scarto, costo o spreco diventa risorsa.

Scarti = energia = risorsa (€) = manutenzione, cura e miglioramento





**Grazie al contributo di ciascuno, in modo trasversale, condiviso e democratico, è possibile realizzare una rigenerazione del territorio basata sulla collaborazione e su scelte condivise.**



# Parte 2

## Rigenerazione

27/37

CER FER



### Domande

?



# SWOT



hai letto il documento prima dell'incontro?

pollice su/giu/a metà (gli ho dato una letta veloce)

è stato facile comprenderne i contenuti?

si/no

è stato utile questo incontro?

si/no

sei a favore di questo progetto?

si/no

cosa potrebbe essere migliorato nella presentazione?

scrivi

hai già idee o suggerimenti?

scrivi



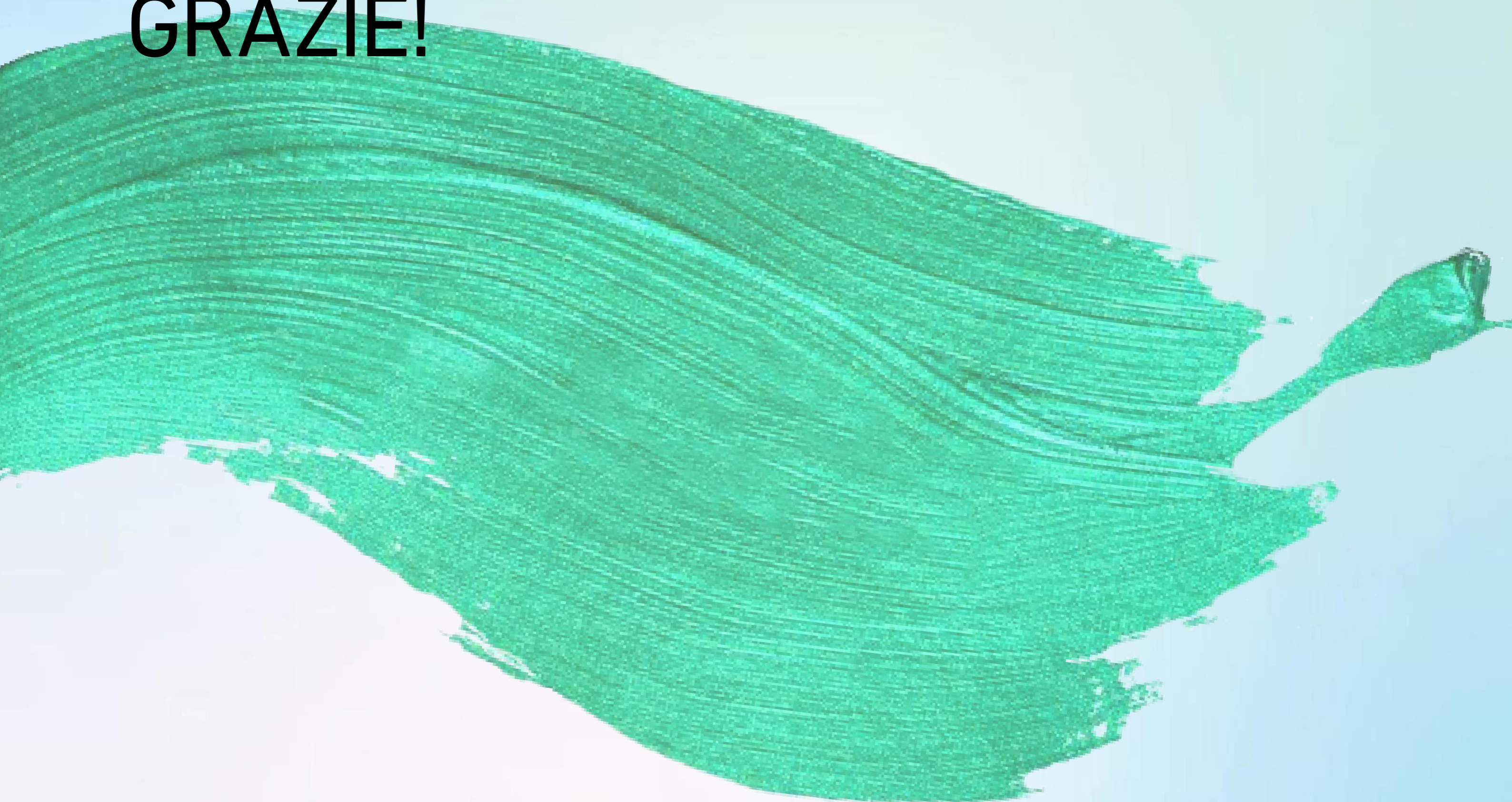
# SALUTI

# IDENTIFICAZIONE DI UN CANALE PER POTER AGGIORNARCI

# NUOVE FIGURE



**GRAZIE!**





### Benessere economico

Riduzione stabile della spesa energetica per famiglie e attività commerciali

Aumento del valore immobiliare grazie a qualità urbana, servizi e efficienza energetica

Nuove attività e investimenti locali

Budget proprio al servizio della comunità

Possibilità di programmare interventi di manutenzione degli spazi pubblici per migliorarne la qualità. (PPP)



### Benessere fisico e ambientale

Miglioramento climatico diffuso del quartiere:  
ombra, riforestazione, drenaggio, desigillazione e riduzione  
delle isole di calore.

Il raffrescamento naturale, la permeabilità del suolo  
e il rafforzano biodiversità e della continuità ecologica sono  
elementi indispensabili per il nostro benessere

Spazi pubblici più curati, sicuri e ordinati.  
Leggibili per pedoni e ciclisti

Nuove connessioni strategiche: attivazione di percorsi tra  
i centri abitati, i servizi e il paesaggio agricolo



### Benessere mentale

Stabilità dei costi energetici = minore incertezza economica

Maggiore percezione di ordine, sicurezza e cura

Il senso di appartenenza e la possibilità concreta di influire sulle scelte del territorio generano coesione e valore condiviso

Aumento della presenza e della vita negli spazi pubblici, scoraggia comportamenti indesiderati e migliora la sorveglianza informale del quartiere.

I centri sono percepiti sicuri perché più illuminati, più frequentati e più curati



## Benessere sociale

Maggiore coesione comunitaria

Identità collettiva più forte e visione comune

Supporto di vicinato

Spazi di relazione vivaci, attrezzati e funzionali

Processi partecipativi che rafforzano la responsabilità collettiva e identificano i bisogno del contesto producento proposte reali e necessarie



### Benessere professionale

Opportunità e collaborazioni tra imprese locali

Network

Nuove competenze nella filiera energetica e manutentiva

Nuove opportunità lavorative per i membri della CER